

DATENBLATT

## Sage 100 / 100cloud DATEV-Schnittstelle

Einfache Datenübergabe mit der DATEV-  
Import und -Exportschnittstelle.



Ihr Steuerberater möchte, dass Sie DATEV nutzen? Kein Problem! Die DATEV-Schnittstelle bietet Ihnen noch mehr Vorteile im Rechnungswesen der Sage 100 / 100cloud (im Folgenden Sage 100 genannt). Die Übergabe sämtlicher Buchungen lässt sich mit der neuen DATEV-Schnittstelle in beide Richtungen problemlos ausführen. Durch die elektronische Weitergabe lassen Sie Ihre Buchhaltung mit minimalem Aufwand prüfen und können bei Bedarf die korrigierten Daten einfach wieder einlesen.

### Funktionsumfang DATEV-IMPORT\*

- Import von DTVF-Dateien
- Abschlussbuchungen des Steuerberaters können verarbeitet werden

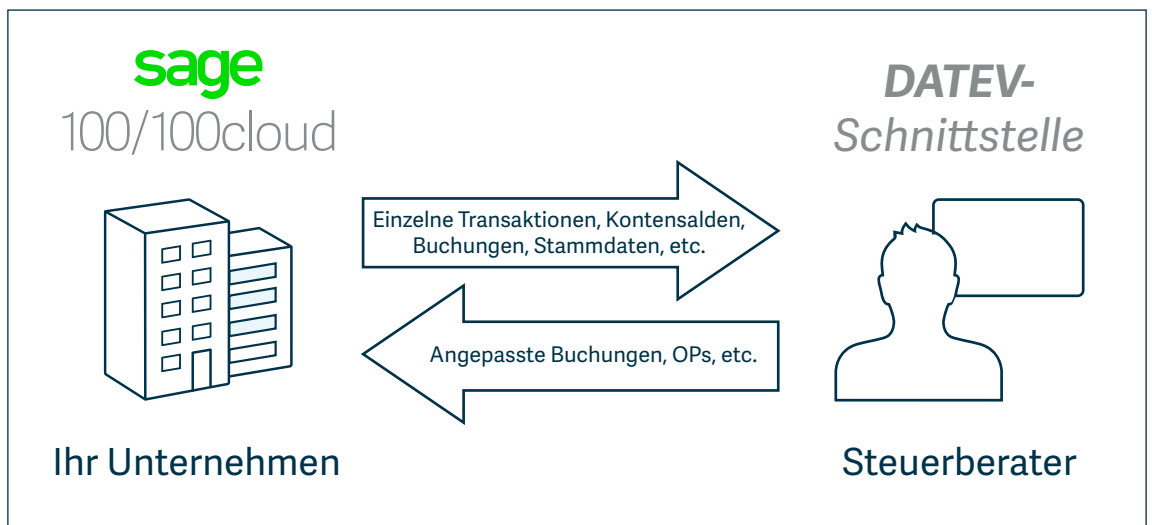
### Funktionsumfang DATEV-EXPORT\*\*

- Export im DATEV- (DTVf/EXTV) oder Postversandformat
- Übergabe der Buchungen nach Periode, Buchungs- oder Belegdatum

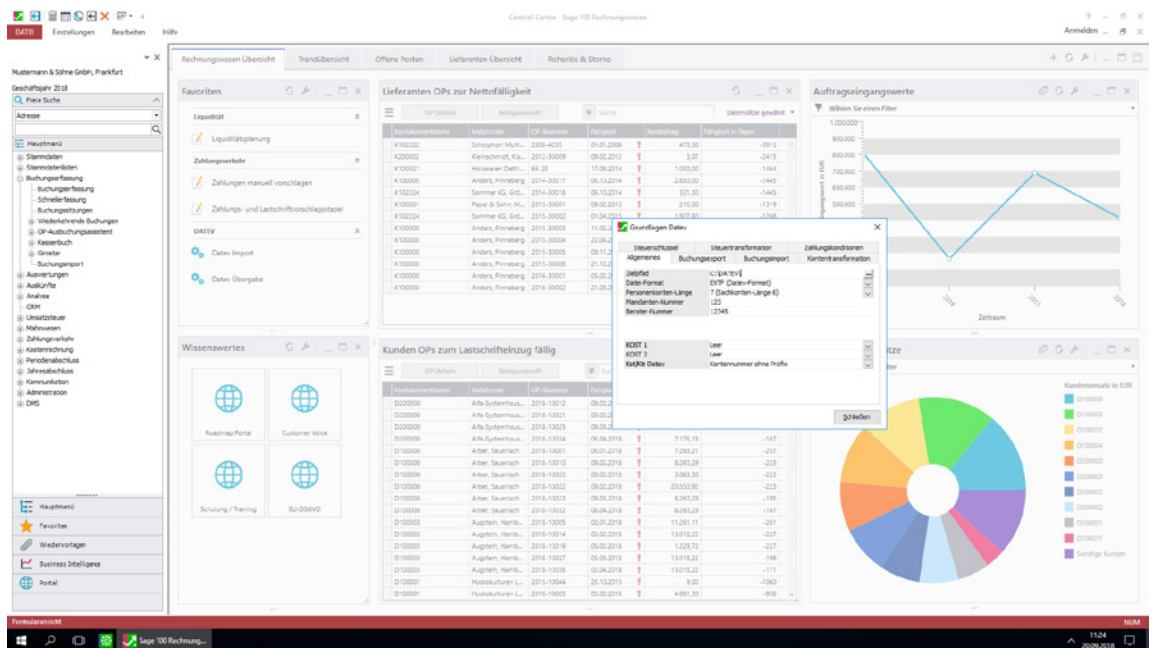
- Vermeidung von Dubletten durch Kennzeichnung exportierter Buchungssätze
- Übergabe der Kostenstellen und Kostenträger
- Zerlegung einer Sage-Buchung in verschiedene Teilbuchungssätze für den DATEV-Export (Offene Posten, Kostenstellen, Kostenträger, Sachkonten)
- Übergabe von Buchungsbeträgen in Fremdwährung
- Export der Fälligkeit oder der Zahlungskondition
- Stammdatenexport (an DATEV)

\* Der DATEV-Import ist im Lieferumfang der Sage 100cloud kostenfrei enthalten und in der Sage 100 optional verfügbar.

\*\* Der DATEV-Export ist in Sage 100 / 100cloud und in Office Line ab Version 7.1 enthalten.



Visualisierung Funktionsumfang DATEV-Schnittstelle



Grundlagen & Einstellungen der Sage 100 DATEV-Schnittstelle

Weitere Informationen finden Sie unter: [www.sage.com](http://www.sage.com)  
oder rufen Sie uns an: **+49(0) 69 50007-6111**

Sage GmbH | Franklinstraße 61-63 | 60486 Frankfurt am Main | Telefon: 069 50007-6111 | Fax: 069 50007-7208 | E-Mail: [info@sage.de](mailto:info@sage.de) | [www.sage.com](http://www.sage.com)  
© 2018 Sage GmbH. Alle Rechte vorbehalten. Sage, das Sage Logo sowie hier genannte Sage Produktnamen sind eingetragene Markennamen der Sage GmbH. Alle anderen Markennamen sind Eigentum der jeweiligen Rechteinhaber. Technische, formale und druckgrafische Änderungen vorbehalten. Stand Oktober 2018.